



BUDYNEK MIESZKALNY APARTAMENTOWY W SIADLE DOLNYM

RZUT PARTERU - MIESZKANIE B3

SKALA 1:100



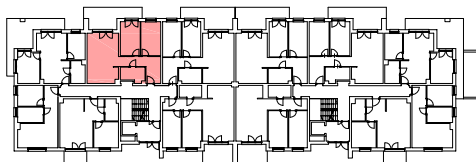
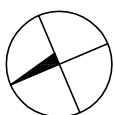
MIESZKANIE B3

1/B3/1	PRZEDPOKÓJ	11,62m ²
1/B3/2	POKÓJ	11,80m ²
1/B3/3	POKÓJ	11,98m ²
1/B3/4	SALON Z A. KUCHENNYM	27,43m ²
1/B3/5	ŁAZIENKA	6,08m ²
POWIERZCHNIA UŻYTKOWA		68,91m ²

POWIERZCHNIE PRZYNALEŻNE

TARAS	17,22m ²
-------	---------------------

RZUT PARTERU - MIESZKANIE B3



LOKALIZACJA W BUDYNKU - SKALA 1:1000

PROJEKTANT:

PROJEKTOWANIE ARCHITEKTONICZNE
mgr inż. architekt *Dariusz Kędzierski*